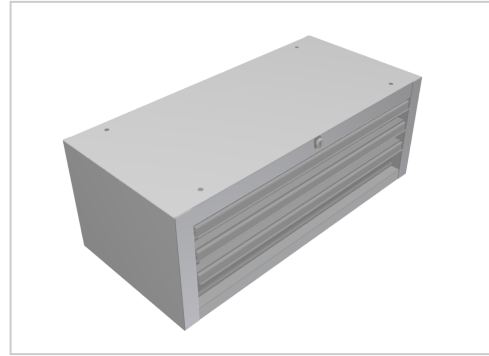


Drawe Unit 3 B 670 H 250 T 316

Product number X-7405



Product description

Extrem robuste und langlebige Industrierausführung
Hochwertige Pulverbeschichtung, Korpus und Schubladen in RAL 7035 lichtgrau.
Kugelgelagerte Führungen mit Vollauszug.
Griffleiste aus Aluminium zur Beschriftung der Schubladen
Zentallverschluss mit 2 Schlüsseln.
Tragkraft pro Schubladen 40 Kilo.

2 Schubladen 48 mm Höhe
1 Schubladen 74 mm Höhe

Product properties

Series Workstation systems

Part type Drawer blocks

More images

